



## Herbstwanderung mit Hochalpführer **Michael Schallert**

Wanderung rund um die Kirchlispitzen im Rätikon .



Termin:

**Samstag, der 7. September**

Ausweichtermin 21. September

Die Wanderung findet nur bei guten Wetterbedingungen statt.

**Treffpunkt 8:45 Uhr am Lünersee. Start 9 Uhr Talstation**

Die Route führt uns nach Graubünden auf die Südseite der imposanten, bis zu 400 Meter hohen Felswände der 7 Kirchlispitzen.

Hier kann euch **Michael Schallert** auch Déjà-Vu-Erlebnisse aus seiner aktiven Kletterzeit vermitteln (2 Erstbegehungen, ca. 20 weitere Durchsteigungen).

Die reine Gehzeit beträgt ca. 4 Stunden bei insgesamt 880 Höhenmeter.

Im Bereich Schweizertor gilt es eine kurze Passage, felsige Steilstufe zu überwinden (Barley (Hund von Michael David) schafft das auch).

Diese ist mit einer Leiter und Seilsicherung entschärft (vergleichbar mit dem Abstieg von den 3 Schwestern).

Tour Daten:

- Start Lünersee 1.960 müM
- Westseite Lünersee Richtung Cavalljoch 2.220
- Nun auf schweizer Seite Richtung Gruscher Alpe bis 1.940 Hm, niedrigster Punkt
- Auf das Schweizer Tor 2.137, zurück nach Österreich
- Verajoch 2.330 höchster Punkt
- Ostseite um den Lünersee zurück zum Ausgangspunkt
- 

Für Bergziegen, die nie genug bekommen können, empfiehlt Michael zusätzlich:

- Den Bösen Tritt, von der Seilbahntalstation zur Staumauer > zusätzlich 390 Hm, 1h
- Vom Verajoch auf die Kirchlispitze > zusätzlich 220 Hm, 1h rauf und runter.
- 

Tour Link: [Entdecken Rund um die Kirchlispitzen im Rätikon | AllTrails](#)

**Anmeldung** bei Gottfried Seitz Schriftführer

Am Eisweiher 17 6850 Dornbirn

t: +43/5572/22304 m: +43/664/2559867 e: [seitz@bier-kompetenz.at](mailto:seitz@bier-kompetenz.at)

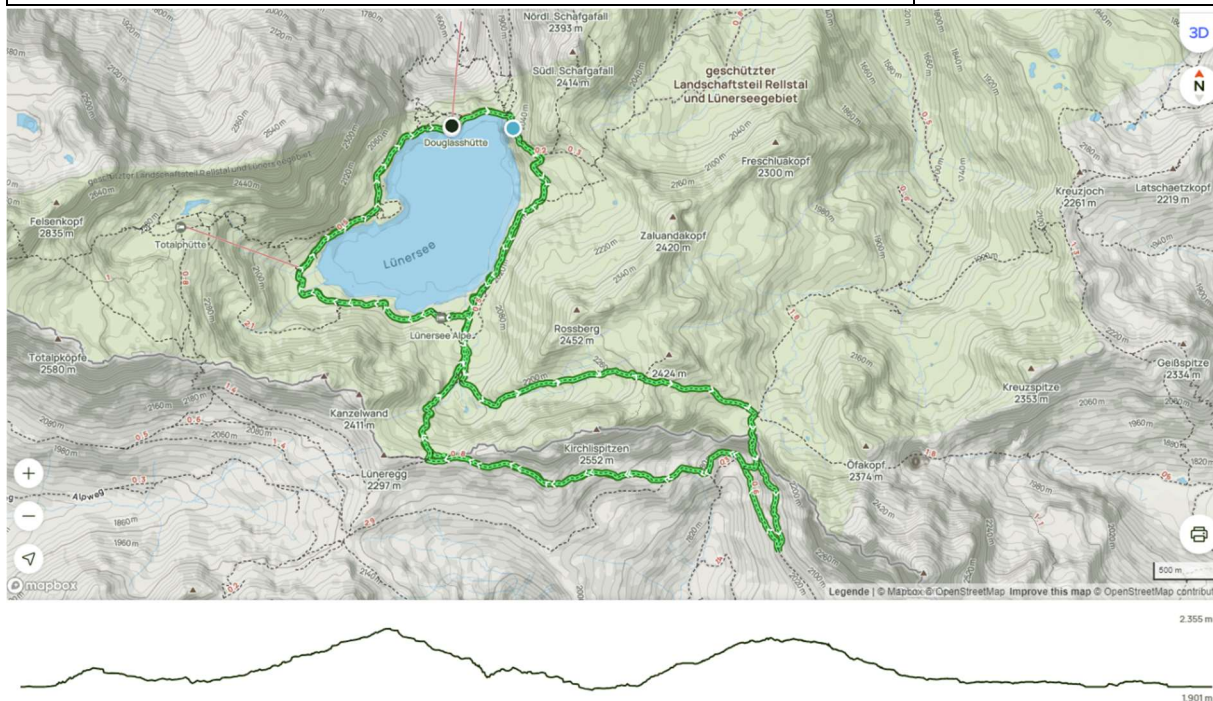


## Bund Österreichischer Braumeister & Brauereitechniker

Landesvertretung Vorarlberg

Hinrich Hommel Landesvertreter Pfister 829 6863 Egg

+43 664 414 2939 [hinrich.hommel@aon.at](mailto:hinrich.hommel@aon.at)



### Ausrüstung (Empfehlung DAV):

#### *Packliste Bergwander:*

##### *Basics*

- *Wander- oder Trekkingschuhe* [Rucksack](#) [Stöcke](#)

##### *Sicherheit*

- [Erste-Hilfe-Set](#)
- *Karte, Führer (Michael Schallert), Kompass*
- *Stirnlampe/Taschenlampe*
- *Mobiltelefon mit eingespeicherter Notfallnummer (international gültig: 112)*
- *Sonnenschutz (Brille, Hut, Creme, Lippenstift)*

##### *Bekleidung*

- *Wetterschutz (Jacke, Überhose) ggf. leichte Ersatzwäsche zum Wechseln*
- *Handschuhe und Mütze*

##### *Nützliches*

- *unzerbrechliche Trink-/Thermosflasche* *eine gute Brotzeit*
- *Taschenmesser* *Mülltüte* *Sitzunterlage*
- *Blasenpflaster*

**Anmeldung** bei Gottfried Seitz Schriftführer

Am Eisweiher 17 6850 Dornbirn

t: +43/5572/22304 m: +43/664/2559867 e: [seitz@bier-kompetenz.at](mailto:seitz@bier-kompetenz.at)



**Bund Österreichischer Braumeister & Brauereitechniker**

Landesvertretung Vorarlberg  
Hinrich Hommel Landesvertreter Pfister 829 6863 Egg  
+43 664 414 2939 [hinrich.hommel@aon.at](mailto:hinrich.hommel@aon.at)



Anreise:

Die An- und Abreise zur Talstation machen wir individuell.

Vom Bahnhof Bludenz fährt die Busverbindung 81 bis zur Talstation der Lünensee Bahn, samstags jeweils im Halbstundentakt 08:09 > Link: [17BRA \(vmobil.at\)](https://www.vmobil.at)

Die S1 von Bregenz ist bei ausreichender Umsteigezeit, entsprechend eingetaktet.

**Start ist um 9 Uhr an der Talstation**

Einkehrschwung:

Und nun zum Wichtigsten, wo sind die Einkehrmöglichkeiten?

- Direkt auf der Staumauer, die Douglasshütte.
- In Brand, Empfehlung Romantikhus Beck oder Mühlebach

Hinrich informiert die Gruppe am Donnerstag vor dem ausgeschriebenen Termin ob die Wanderung stattfindet. (Wetter bedingt)

**Anmeldung bitte bei Gottfried oder bei mir (Hinrich) bis zum 4.09.2024**

Ganz lieben Gruß Euer Obmann Hinrich Hommel und Wanderführer Michael Schallert

**Anmeldung** bei Gottfried Seitz Schriftführer  
Am Eisweiher 17 6850 Dornbirn

t: +43/5572/22304 m: +43/664/2559867 e: [seitz@bier-kompetenz.at](mailto:seitz@bier-kompetenz.at)

